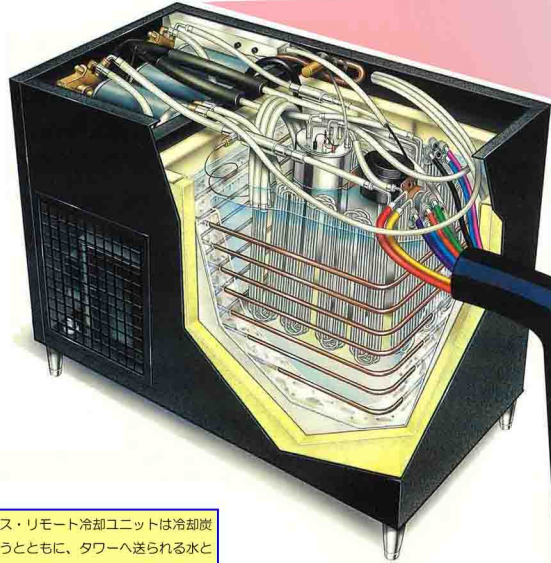


マルチプレックスソーダファクトリーの仕組み

- 冷却ユニット -

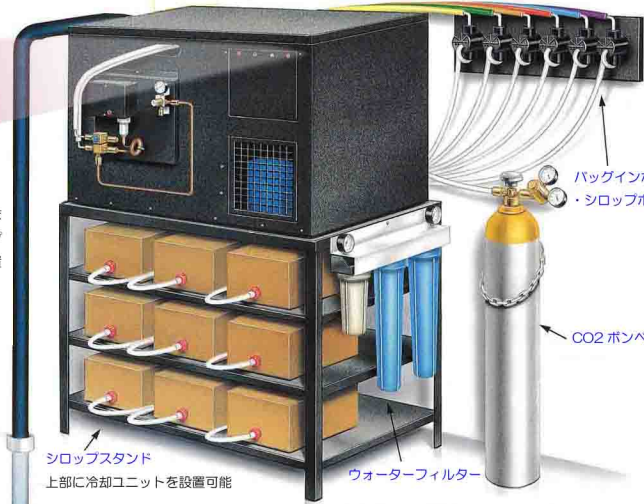
- ソーダファクトリーの心臓部 -



冷却ユニットは床
上またはシロップ
スタンド上に設置
します。

マルチプレックス・リモート冷却ユニットは冷却炭酸水の製造を行うとともに、タワーへ送られる水とシロップの冷却を行います。用途に応じて製造能力の異なる様々なモデルから選択できます。マルチプレックス・冷却ユニットは水を必要としないアイスバンク方式であり、水道代や保守費用の節約につながります。

ディスペンサーへ供給する断熱コンジット
ステーションまでの距離は最大107メートル、
高低差は最大9メートルまで可能。



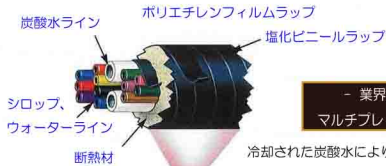
シロップスタンド
上部に冷却ユニットを設置可能

ウォーターフィルター

バッグインボックス
・シロップポンプ

CO2ポンプ

- シロップ・ウォーター・CO2・断熱コンジット -



シロップ、
ウォーターライン

断熱材

ポリエチレンフィルムラップ

塩化ビニールラップ

冷却された炭酸水によりシロップと水の温度を保持します

- 業界スタンダード -

マルチプレックス・コンジット

- ディスペンシング・ステーション -

1つのソーダファクトリーシステムに異なるタイプのステーションを組み合わせ使用することが可能。さらにカスタム仕様のタワーも多種取り揃えています。



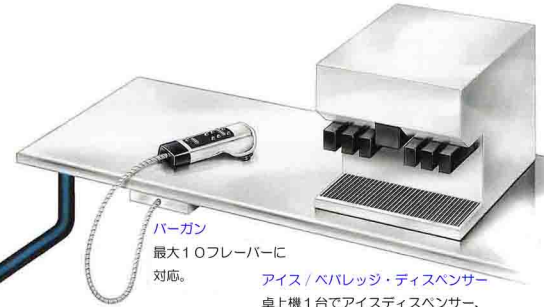
キーボード式

ポーションコントロールタワー
5~6種のフレーバーをあらかじめ
セットされた4つのサイズで抽出
可能です。量調節はキーボードで
簡単に行えます。

カスタムデザインタワー
用途に応じたビジュアル
デザインにカスタマイズ
できます。

オートフィルタタワー

水の量、カップサイズに関係なく
製品を自動抽出します。バルブは
自動で開閉します。5~8
種類のフレーバーに対応。



バーガン

最大10フレーバーに
対応。

アイス / ペパレッジ・ディスペンサー
卓上機1台でアイスディスペンサー、
ドリンクディスペンサー、貯水庫の機能
があります。