

152

ソフトフリーザー

シングルフレーバー、テラーメート

特徴

ローファットからノンファットのソフトクリーム、ヨーグルト、カスタード、ソーベットのソフト等に対応。

冷却シリンダー

1.4リットル1基。

ミックスホッパー

7.6リットル1基。AUTO及びSTANDBY時にはミックス温度を5℃以下に保ちます。

インジケータライト

ミックスローライトによりミックス量の減少を知らせます。

ソリッドステートコントロール

TQCシステムにより製品の粘度を絶えずモニターし、自動的に製品の質を高く保ちます。

スタンバイ機能

長時間販売しない場合はスタンバイ機能により、ホッパーと冷却シリンダー内のミックス温度を衛生上安全に保ちます。



Standard 6

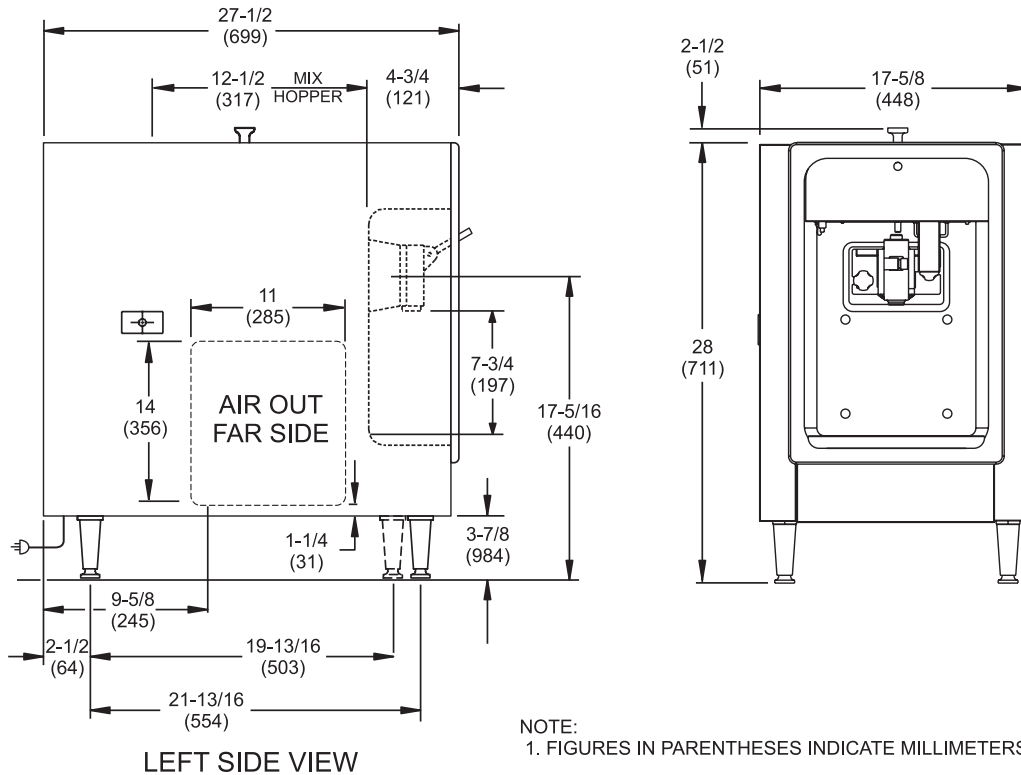


SA2650



Selected 50
Hz. Models

152 Soft Serve Freezer



NOTE:
1. FIGURES IN PARENTHESES INDICATE MILLIMETERS.

重量	lbs.	kgs.
本体	212	96.2
梱包時	227	103.0
体積	cu. ft.	cu. m.
	16.0	0.45

大きさ	in.	mm.
幅	17-5/8	448
奥行	27-1/2	699
高さ	30-1/2	762
カウンター上	3-7/8	98

*脚が装備されています。

電源	電圧	NEMA コード
115/60/1 Air	16.0	5-20P
208-230/60/1 Air	10.2	6-15P
220-240/50/1 Air	7.8	----

上記以外の電気仕様でも製造可能です。
詳細についてはテラー代理店へ照会ください。

Bidding Specs

Electrical: Volt _____ Hz _____ ph _____
Neutral: Yes No Cooling: Air Water NA

Options: _____

仕様

電源

専用回路が一つ必要です。必要な電源の情報については電源チャートをご覧ください。この機種はコード接続して使用するよう設計されています。50HZタイプの機種に合ったコードとコンセントの種類については、テラー代理店へご相談ください。

ピーターモーター

0.5HP 1基。

冷却システム

3,000BTU/hr 1基。R404A使用。
セバレートホッパー 400BTU/hr 1基。R134a使用。
(BTUは使用するコンプレッサーにより変動します。)

空冷式

本体の両側に最低152ミリの隙間を空けていただきます。付属のスカートを手体右側に取り付け、機械後部を壁面へ向けて設置し加熱した空気の再循環を防いでください。機械が最高の性能を発揮するためには最低限上記の隙間が必要です。

オプション

- コーンディスペンサー

絶え間ない研究により品質は常に向上しています。ここに記載の仕様は予告なく変更されることがあります。



Taylor Company,
A Division of Carrier Commercial Refrigeration, Inc.
Rockton, Illinois 61072
815-624-8333 800-255-0626 Fax 815-624-8000
www.taylor-company.com

Printed in U.S.A.

026195-ADV 3/05