

339

ソフトクリームフリーザー ツイン・ツイスト



特徴

ローファット、ノンファット・ソフトクリームからカスタード、ヨーグルト、ソーベツト等を提供。異なる2種類のフレーバー、およびツイストにより2つのフレーバーのコンビネーションを販売できます。

冷却シリンダー
2基、各2.7リットル。

ミックスホッパー
18.9リットル入り2基。セパレート式ホッパー冷却システムによりオート及びスタンバイ時のミックス温度を5℃以下に保ちます。

インジケーターライト
ミックス・ロー・ライトによりミックス量不足を知らせます。

エレクトロニック・コントロール
完成品の硬さ（粘度）はソフテックコントロールシステムにより制御されます。

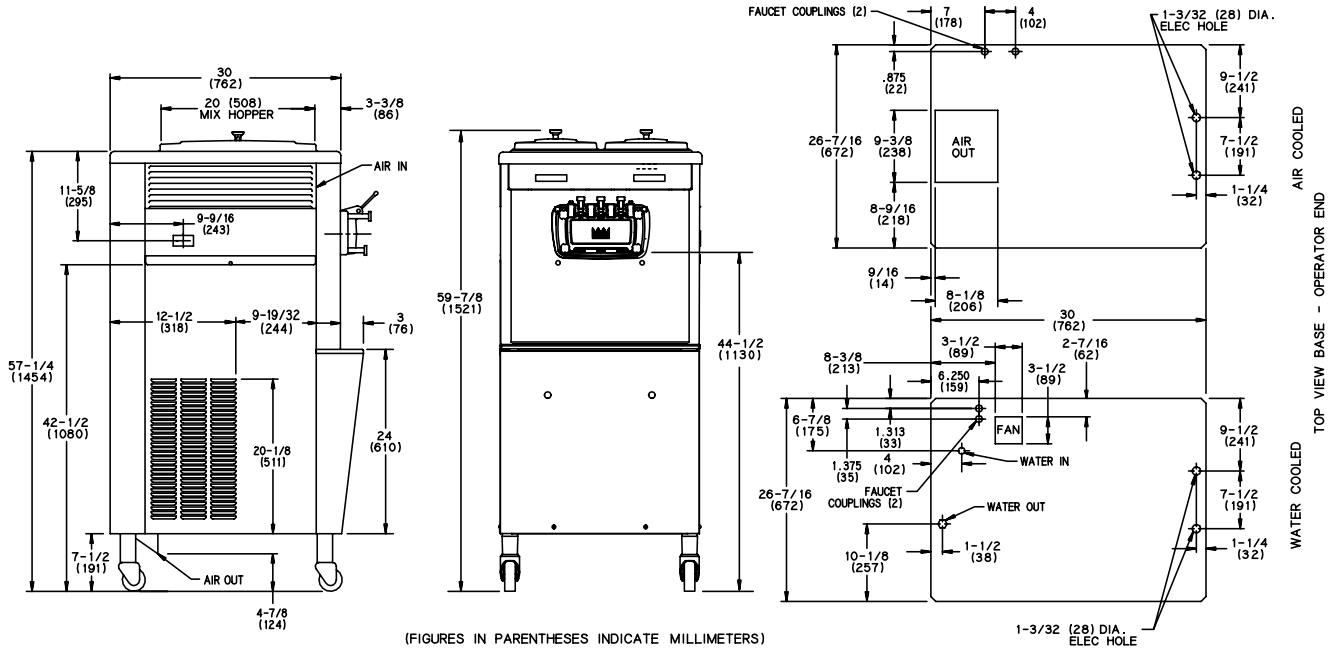
スタンバイモード
長時間にわたり製品の販売が無い場合、スタンバイモードによりホッパー及びシリンダー内の製品温度を安全に保ちます。



Standard 6

LISTED
SA2650Selected 50
Hz. Models

339 ソフトクリームフリーザー



重量	lbs.	kgs.
本体	608	275.8
梱包時	698	316.6
体積	cu. ft.	cu. m.
	48.1	1.3

大きさ	in.	mm.
幅	26-7/16	672
奥行	33	838
高さ	59-7/8	1521
床上	7-1/2	191

*標準キャスト使用時

電気仕様	最大		最小		極 (P) 回路 (W)
	ヒューズサイズ	電流容量	ヒューズサイズ	電流容量	
208-230/60/1 Air	25	20	21	16	2P 3W
208-230/60/1 Water	25	20	18	16	2P 3W
208-230/60/3 Air	20	15	15	11	3P 4W
208-230/60/3 Water	15	15	13	11	3P 4W
220-240/50/1 Air	20	15	16	12	2P 3W
380-415/50/3N~ Air	10	5.6	9	5	4P 5W

上記以外の電気仕様でも製造可能です。
詳細についてはテラー代理店へ照会ください。

(正確な電源情報についてはデータラベルを参照してください)。

Bidding Specs

Electrical: Volt _____ Hz _____ ph _____
 Neutral: Yes No Cooling: Air Water NA

Options: _____

仕様

電源

専用回路が二つ必要です。必要な電源の情報については電源チャートをご覧ください。
この機種は常時接続して使用するよう設計されています。
お客様の地域の基準にあったコードとコンセントの種類についてはアメリカへご相談ください。

ピーターモーター

1.0 HP 2基。

冷却システム

6,000 BTU/hr 2基 R404A使用。
セパレートホッパー (SHR) 400 BTU/hr 1基。R134a使用。
(使用するコンプレッサーによりBTUは変動します。)

空冷機

本体の全側面に最低76ミリの空間が必要です。付属のディフレクターを取り付け、加熱した空気の再循環を防いでください。機械が最高の性能を発揮するためには最低限上記の空間が必要です。

水冷機

機械の底面に給排水コネクションがあります。1 / 2 FPT.

オプション

- コーン・ディスペンサー
- ファンネル付ドレインキット
- ドローバルブ・ロックキット
- フォーセット
- ミックス・ロー・アラーム
- パネルスピーナー
- セルフサービスキット (コーンブロック、ホッパーロック、ミックスロー・アラーム、デカル&フレーバーパッド、スニーズガード)
- シロップレイルキット (サイドマウント)

絶え間ない研究により品質は常に向上しています。
ここに記載の仕様は予告なく変更されることがあります。



Taylor Company,
A Division of Carrier Commercial Refrigeration, Inc.
Rockton, Illinois 61072
815-624-8333 800-255-0626 Fax 815-624-8000
www.taylor-company.com

Printed in U.S.A.

029258-ADV 5/06