



CROWN[®]
SERIES

TOTALLY DIFFERENT.



Continuing research results in steady improvements; therefore, these specifications are subject to change without notice.



Standard 6



LISTED
SA2650



Selected 50
Hz. Models

Item No. _____

C706

ソフトフリーザー

シングルフレーバー、ポンプ付

特徴

ローファットからノンファットのソフトクリーム、ヨーグルト、カスタード、ソーベットのソフト等に対応。

冷却シリンダー

3.2リットル1基。

ミックスホッパー

18.9リットル1基。ミックスポンプにより適量のエアとミックスを冷却シリンダーへ送ります。セパレート式のホッパー冷却システムにより、オート及びスタンバイ時にはミックスの温度を5℃以下に保ちます。

インジケータライト

ミックスを補充するタイミングをミックスローライトが知らせます。ミックスアウトになると自動的にスタンバイに移行します。

コントロールシステム

テーラー社開発のソフトテックは、マイクロプロセッサ制御によりミックスの粘度を計測しながら温度を調節し、製品のクオリティを保ちます。

スタンバイモード

長時間販売しない場合はスタンバイ機能により、ホッパーと冷却シリンダー内のミックス温度を衛生上安全に保ちます。

デジタル温度表示

ホッパー内の温度が表示されるので、製品の温度を衛生上安全に保つことができます。摂氏・華氏どちらでも温度を表示できます。



オプションの排気シュート装着時



オプションのドア付きカート装着時

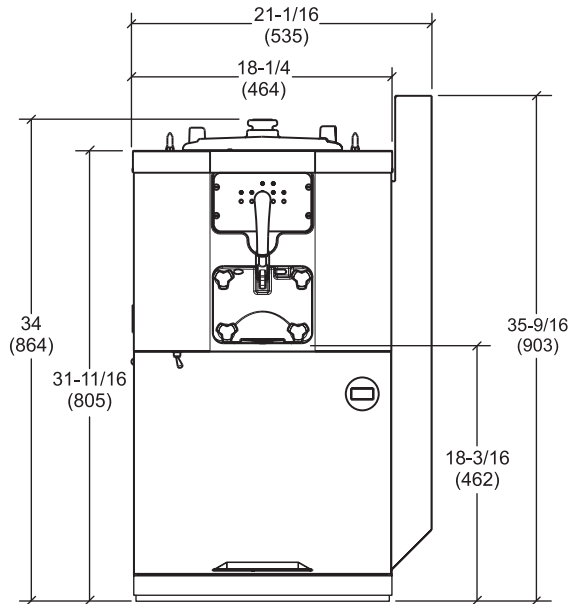
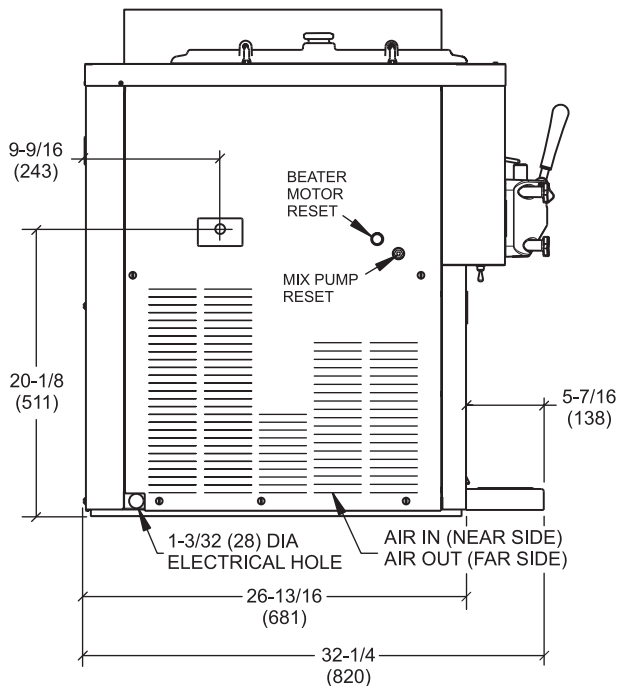
Rockton, Illinois 61072
800-255-0626
Phone 815-624-8333 Fax 815-624-8000
www.taylor-company.com
e-mail: info@taylor-company.com

International Office
Taylor Company S.r.l.
Roma, Italy
Tel: **+39-06-420-12002** Fax: +39-06-420-12034
e-mail: romeoff@taylor-company.com

ISO 9001:2000
Registered Firm

C706 Soft Serve Freezer

Shown with optional Air Discharge Chute



NOTE: FIGURES IN PARENTHESES INDICATE MILLIMETERS.

重量	lbs.	kgs.
本体	369	167.4
梱包時	470	213.2
体積	cu. ft.	cu. m.
	30.6	0.86

大きさ	in.	mm.
幅	18-1/4	464
奥行	32-1/4	820
高さ	34	864
Counter Clearance	---	---

*Designed to rest on a plastic pad directly on counter top.

電気仕様	最大 ヒューズサイズ	最小 電流容量	極(p) 回線(w)
208-230/60/1 Air	35	26	2P 3W
208-230/60/1 Water	35	26	2P 3W
208-230/60/3 Air	25	19	3P 4W
220-240/50/1 Air	30	24	2P 3W
220-240/50/1 Water	30	24	2P 3W
380-415/50/3N- Air	12	10	4P 5W

This unit may be manufactured in other electrical characteristics. Refer to the local Taylor Distributor for availability.
(For exact electrical information, always refer to the data label of the unit.)

Bidding Specs

Electrical: Volt _____ Hz _____ ph _____

Neutral: Yes No | Cooling: Air Water NA

Options: _____

仕様

電源

専用回路が一つ必要です。必要な電源の情報については電源チャートをご覧ください。この機種は常時接続して使用するよう設計されています。お客様の地域の基準に合ったコードとコンセントの種類については、テラー代理店へご相談ください。

ビーターモーター

1.5HP 1基。

冷却システム

9,500BTU/hr 1基。R404A使用。
セパレート冷却式ホッパー1基。400BTU/hr。R134a使用。
(BTUは使用するコンプレッサーにより変動します)。

空冷式

本体の両側に最低152ミリの隙間を空けていただき、後部は壁面につけて加熱した空気の再循環を防いでください。機械が最高の性能を発揮するため、最低限上記の隙間が必要です。

オプションの排気シュートは加熱した空気を機械上部へ排出します。排気シュートを使用する場合、機械の右側と壁面との隙間は不要です。

水冷式

機械の右側部あるいは底面に給排水コネクションがあります。3/8FPT。付属の高さ108ミリの脚によりユニットを高くできます。

オプション

- 車輪付カート - - - 本体ホッパーカバーの位置の高さ(1,502ミリ)
- コーンディスペンサー
- デカル - - - フレーバーパーストコーン
- デカル - - - バニラコーン
- ホッパー - - - ロック
- 脚(本体の高さを108ミリ高くします)。
- シロップレールキット(横掛式)。
- トップ排気シュート(空冷式のみ)。



Taylor Company,
a division of Carrier Commercial Refrigeration, Inc.
Rockton, Illinois 61072
815-624-8333 800-255-0626 Fax 815-624-8000
www.taylor-company.com

Printed in U.S.A.

056745-ADV 9/04