



シロップレール-室温保管用2個 (カバー、レードル付)
 ヒーター、トッピングポンプ付2個



Standard 6


 LISTED
 SA2650

 Selected 50
 Hz. Models

Item No. _____

C716

ソフトクリームフリーザー

ツインシリンダー、ポンプ式、自動殺菌タイプ

特徴

ローファットからノンファットタイプのアイスクリーム、ヨーグルトに対応。二種のフレーバーで別々のソフトを製造することも、コンビをツイストで抽出することも可能です。

熱殺菌システム

毎日ミックスの加熱と冷却を行い、機械の分解・洗浄作業までの間、最大2週間にわたり製品を衛生上安全に保ちます。

冷却シリンダー

3.2リットル2基。

ミックスホッパー

18.9リットル2基。セパレート式のホッパー冷却システムにより、オート及びスタンバイ時にはミックスの温度を5°C以下に保冷します。

インジケーターライト

デジタル表示により直近の分解洗浄後の経過時間を知らせます。ライトとアラームによりミックスロー状態を知らせます。ミックスアウトライトが点灯したら自動的にスタンバイモードへ移行し、過冷却による故障を防ぎます。

タッチスクリーンコントロール

マイクロプロセッサ方式のタッチコントロールが強化ガラスパネルで保護されています。インストラクションに複数の言語を選択できます。粘度をたえずモニターし、安定したクオリティのソフトクリームを供給します。ホッパー及び冷却シリンダー内の温度は運転中常に摂氏・華氏で表示可能です。ドローカウンターにより製品抽出の回数を日、週、月単位で表示することができます。

スタンバイモード

長時間製品を販売しない場合はスタンバイ機能により、ホッパーと冷却シリンダー内のミックス温度を衛生上安全に保ちます。

ロッキングキャスター

手前側2つのキャスターにはロッキング機能があり、マシンを固定できます。洗浄時にはロックを解除して移動させることもできます。

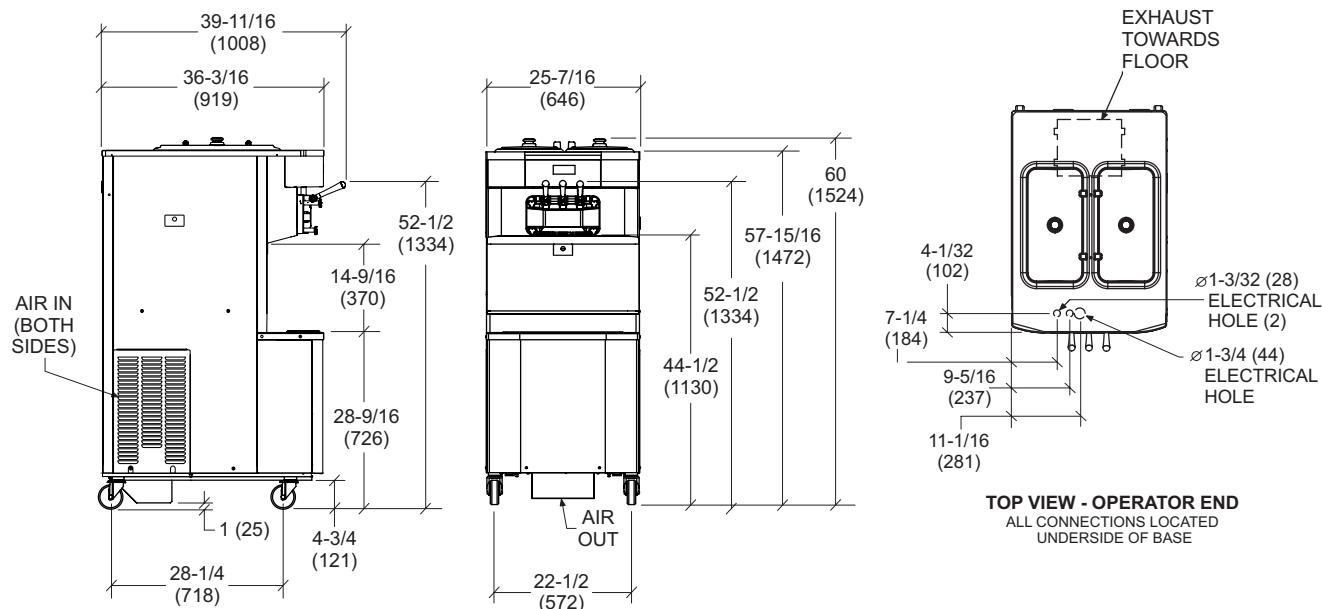
ドアインターロックシステム

フリーザードア未装着時にピーターの作動をロックし、人身事故を防ぎます。

フリーザードア

特別デザインの熱硬化プラスチックのフリーザードアは、ドローハンドルの操作がスムーズですばやく製品を抽出できます。セルフクローズ式ドローハンドルが標準装備です。

C716 ソフトクリームフリーザー



NOTE: FIGURES IN PARENTHESES INDICATE MILLIMETERS

重量	lbs.	kgs.
本体	827	375.1
梱包時	942	427.3
	cu. ft.	cu. m.
体積	67.4	1.91

寸法	in.	mm.
幅	25-7/16	646
奥行	36-3/16	919
高さ	60	1524
床上	4-3/4	121

*標準キャスター装着時

電気仕様	最大		最小		極 (P) 回線 (W)
	ヒューズサイズ		電流容量		
	左	右	左	右	
208-230/60/1 Air	35	35	28	25	2P 3W
208-230/60/1 Air, Syrup	40	35	29	25	2P 3W
208-230/60/1 Water	35	35	25	25	2P 3W
208-230/60/3 Air	25	20	20	17	3P 4W
208-230/60/3 Air, Syrup	25	20	21	17	3P 4W
220-240/50/1 Air	30	25	23	20	2P 3W
380-415/50/3N~ Air	12	10	12	9	4P 5W

上記以外の電気仕様でも製造可能です。
詳細についてはアメリカに照会ください。

(正確な電源情報についてはデータラベルを参照してください。)

Bidding Specs

Electrical: Volt _____ Hz _____ ph _____
Neutral: Yes No **Cooling:** Air Water NA

Options: _____

仕様

電源

専用回路が2つ必要です。必要な電源については電源チャートをご覧ください。
この機種は常時接続して使用するよう設計されています。
お客様の地域の基準にあったコードとコンセントの種類については、
アメリカへご相談ください。

ビーターモーター

1.5 HP 2基。

冷却システム

9500 BTU/hr 2基。R404A使用。
(使用するコンプレッサーによりBTUは変動します。)

空冷機

本体の全側面に最低76ミリのスペースが必要です。付属のディフレクターを
取り付け、加熱した空気の再循環を防いでください。マシンが最高の
性能を発揮するためには最低限上記のスペースが必要です。

水冷機

機械の底面に給排水コネクションがあります。1/2 FPT.

オプション

- コーンディスペンサー
- ドレインアダプター (リンス、洗浄用)
- ドローバルブブロックキット
- フォーセット
- ホッパーロック
- パネルスピナー
- シロップレール (一体型)
- シロップレールキット (横掛式)

絶え間ない研究により製品の品質は常に向上しています。
ここに記載の仕様は予告なく変更されることがあります。